

TOKYO BUNKA KAIKAN

Relaxed Performance

リラックス・パフォーマンス

世代、障害をこえて楽しめるコンサート

オーケストラで楽しむ

クラシック

名曲アラカルト!



Сергей Васильевич Рахманинов
ラフマニノフ



Antonín Leopold Dvořák
ドヴォルザーク



Johann Strauss II
J.シュトラウス2世



Wolfgang Amadeus Mozart
モーツァルト

「リラックス・パフォーマンス」の「リラックス relaxed」は寛容なという意味。少し音をたてても、身体が動いても、大丈夫。みんなで一緒に音楽を楽しめる公演です。

(令和7年) **2025 6/7** 土

14:00-15:00 (13:00開場) 休憩なし

とうきょうぶんかかいかん だい
東京文化会館 大ホール

曲目

- モーツァルト：オペラ『フィガロの結婚』序曲
- J.シュトラウスII：ワルツ「春の声」Op.410
- ラフマニノフ：ピアノ協奏曲第2番 ハ短調 Op.18 より 第1楽章★
- ドヴォルザーク：スラブ舞曲第1番 ハ長調 Op.46-1
- 交響曲第9番 ホ短調 Op.95「新世界より」より 第4楽章

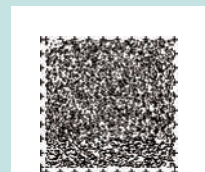
出演

- 指揮：三ツ橋敬子
- ピアノ：中島英寿★第20回東京音楽コンクールピアノ部門第1位及び聴衆賞★
- 管弦楽：東京フィルハーモニー交響楽団
- ナビゲーター：桜井しおり（東京文化会館ワークショップ・リーダー）
- ろうナビゲーター：Sasa-Marie
Yumiko Mary Kawai

atelier enjuku by TOKYO SOCIAL DESIGN



公演詳細はこちら



音声コード (Uni-Voice)
スマホアプリを利用して情報を音声で聞くことができます。

TOKYO BUNKA KAIKAN

Relaxed Performance

リラックス・パフォーマンス
 世代、障害をこえて楽しめるコンサート

リラックス・パフォーマンスの

「リラックス relaxed」は
 “寛容な” という意味。

発達障害や自閉症などで
 ホールでの音楽鑑賞に不安がある方も、
 安心して一緒に音楽を楽しめる公演です。



4歳から入場できます。



上演中に休憩が必要になった場合は、客席の外に出て休憩できます。途中で席に戻ることもできます。



補助犬同伴で入場できます。



席に戻りづらい場合や、一時的に席を移動したい場合等にお座りいただけるフリーエリアがあります。



手話通訳があります。



公演の約3週間前にプログラム（読み上げ対応あり）やご家族・介助者のためのご来場ガイドをウェブサイトにて公開します。



客席の照明を完全に暗くしません。



点字・拡大文字・白黒反転での曲目リストを配布いたします。★



イヤーマフの貸し出しがあります。★

聴覚サポート席



補聴器や人工内耳を使用する方へ、舞台上の音声をより効果的に伝えるヒアリンググループを設置しています。★



音を振動に変換する機器（タッチ・ザ・サウンド・ピクニック）を貸し出します。★



ナビゲーターのお話などを文字で表示する字幕タブレットを貸し出します。★

視覚サポート席



手持ち型のレーザー網膜投影視覚支援機器を貸し出します。★ ※見え方には個人差があります。

車椅子席・車椅子移乗席



車椅子席・車椅子移乗席があります。★

★マークのついている席・貸し出し機器等は、数に限りがございます。予めご了承ください。



三ツ橋敬子（指揮）



中島英寿（ピアノ）
 第20回東京音楽コンクール
 ピアノ部門第1位及び聴衆賞



東京フィルハーモニー交響楽団（管弦楽）



桜井しおり
 (ナビゲーター/東京文化会館
 ワークショップ・リーダー)



Sasa-Marie
 (ろうナビゲーター)



Yumiko Mary Kawai
 (ろうナビゲーター)

りょうきん
 料金

S席 2,750円 (1階)

(車椅子席・車椅子移乗席、聴覚サポート席、視覚サポート席あり)
 (聴覚・視覚サポート席の対象：聴覚・視覚に障害のある方)

A席 1,650円 (2階)

はつばいび
 発売日

チケットの
 もうしこ
 お申込み

2月8日(土)

とうきょうぶんかいかん
 東京文化会館チケットサービス
 03-5685-0650 t-bunka.jp

※ヒアリンググループ、音を振動に変換する機器、字幕タブレットをご利用の方は、聴覚サポート席をご購入ください。

※レーザー網膜投影視覚支援機器をご利用の方は、視覚サポート席をご購入ください。

※車椅子席・車椅子移乗席は東京文化会館チケットサービス（電話・窓口）のみ取扱い。

※この公演では、チケットの引取方法に「チケットれすQ」（電子チケット）をお選びいただけます。

（チケットれすQ 発券手数料：1枚につき77円）

※聴覚や発話に困難のある方は、電話リレーサービス（nitr.or.jp）もご利用いただけます。

※やむを得ない事情により、内容が変更になる場合がございますので予めご了承ください。

※4歳未満の方の入場はご遠慮ください。

※託児サービス（要予約・有料・定員あり・5/30(金)17時締切）があります。

イベント託児・マザーズ：0120-788-222

※東京文化会館大ホールには、エレベーター、エスカレーターはございません。予めご了承ください。

「東京文化会館 リラックス・パフォーマンス」に行ってみよう！

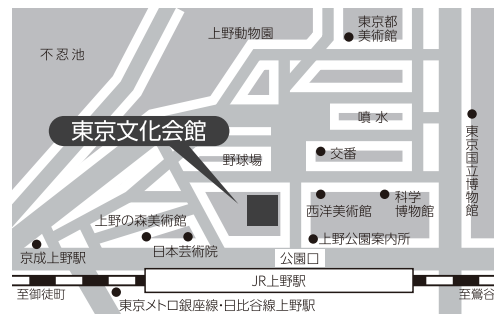
2022年（小ホールで開催）、2023年（大ホールで開催）の
 公演をYouTubeでアーカイブ配信中です。



2022



2023



- JR上野駅公園口より徒歩1分
 - 東京メトロ銀座線・日比谷線上野駅より徒歩5分
 - 京成電鉄京成上野駅より徒歩7分
- ※駐車場はご利用できません。
 福祉車両の駐車についてはご相談ください。



バリアフリー情報はこちら
t-bunka.jp/accessibility